

# RAPPORT D'ACTIVITÉS 2025



# SOMMAIRE



**03**    **Edito**

---

**05**    **Une association engagée et exigeante**

*Notre histoire*

*Notre impact*

---

**10**    **Planter aujourd'hui, changer demain**

---

**14**    **Focus sur 4 projets dans le monde**

*En France*

*En Asie*

*En Afrique*

*En Amérique du Sud*

---

**23**    **Une communauté précieuse**

---

**30**    **La gouvernance et l'équipe**

---

**34**    **Le rapport financier**

# ÉDITO

## CONTINUER DE PLANTER DES ARBRES EN S'ADAPTANT AUX DÉFIS DU CONTEXTE ACTUEL

Notre association continue d'évoluer dans un contexte particulièrement exigeant. Les efforts qu'elle a engagés pour mieux se faire connaître et se faire apprécier de ses partenaires doivent être poursuivis.

Les tensions géopolitiques, notamment la guerre en Iran et le blocage du détroit d'Ormuz, affectent profondément les pays dans lesquels nous intervenons. Nous resterons vigilants et transparents pour soutenir au mieux nos partenaires et bénéficiaires, et satisfaire les mécènes et donateurs qui nous accordent leur confiance dans la durée.

Le dérèglement climatique perturbe nos projets, nous poussant, avec nos partenaires de plantation, à adapter en continu nos pratiques et nos calendriers. L'association a accompagné ces ajustements avec attention, en continuant d'intégrer une marge pour imprévus dans les budgets et en travaillant étroitement avec son Comité Scientifique pour sélectionner des essences résilientes, adaptées aux conditions climatiques futures et favorables à la biodiversité.



**ANDRÉ-JEAN GUÉRIN,  
PRÉSIDENT**

# ÉDITO

---

## OUVRIR DE NOUVEAUX TERRITOIRES TOUT EN CONSOLIDANT NOS ENGAGEMENTS

En 2025, A Tree for You a poursuivi son développement avec exigence, en ouvrant de nouveaux territoires tout en consolidant ses projets historiques.

Notre Comité Scientifique a sélectionné 8 nouveaux projets en France et aux Pays-Bas, ainsi que 3 nouveaux partenaires de plantation. Ces choix renforcent notre ancrage territorial et enrichissent nos modèles de coopération, notamment avec l'association Land van Ons, la Chambre d'Agriculture de l'Ariège et l'entreprise de conseil en agroforesterie ERA. De la Corse aux Pays-Bas, ces projets illustrent la diversité des contextes dans lesquels nous intervenons.

A l'international, nos partenariats historiques se poursuivent dans une relation de confiance, renforcée par des audits réguliers.

En France, les difficultés du secteur agricole ont conduit certaines exploitations à interrompre leurs plantations. D'autres au contraire ont atteint leurs objectifs avec efficacité. Dans tous les cas, les fonds non utilisés ont été réaffectés à d'autres projets, avec l'accord des donateurs.

Dans un contexte de baisse des financements publics et de concurrence accrue, l'accès aux ressources financières se complexifie. Cela conforte la pertinence de nos efforts en communication et en recherche de fonds. Je remercie chaleureusement la société Air Liquide et sa collaboratrice Dominique pour leur engagement en mécénat de compétences en 2025. Cette dynamique se poursuit en 2026 avec l'arrivée d'une responsable des Partenariats et de la Philanthropie.

Un grand merci à nos donateurs et mécènes, dont le soutien fidèle rend notre action possible !



**JOËLLE TOURÉ,  
DÉLÉGUÉE GÉNÉRALE**



# UNE ASSOCIATION RESPONSABLE & EXIGEANTE

# FAIRE POUSSER DES SOLUTIONS

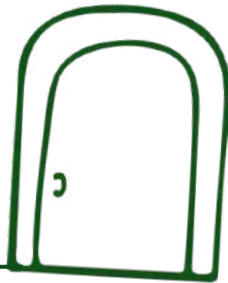


Tout commence en 2017, avec une prise de conscience, celle de Gérard Feldzer, ancien pilote de ligne, portant en lui un paradoxe... Passionné d'aviation, il est conscient de son impact environnemental. Alors, au lieu de se complaire dans la culpabilité, il décide d'agir !

Sa première initiative, "Un arbre, une vie", part d'une idée poétique de lier la plantation d'un arbre à un évènement marquant de la vie, comme une naissance.

Mais rapidement, Gérard comprend que l'impact d'un arbre va bien au-delà du symbole ou de la simple absorption de CO<sub>2</sub>.

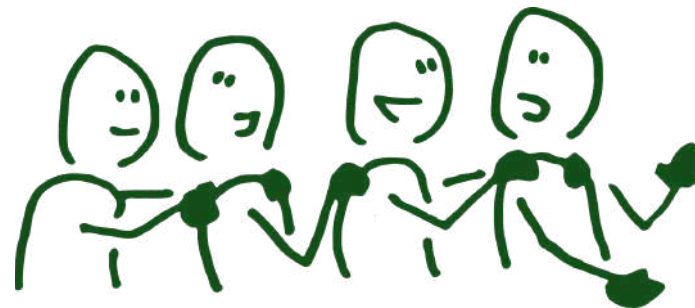
Le destin frappe alors à sa porte !



Sur sa péniche amarrée à Paris, (qui sont aujourd'hui les bureaux de l'association), passe par hasard son amie Joëlle Touré, ingénieure agronome à la recherche d'un nouveau sens à son action professionnelle .

Epaulés par le président André-Jean Guérin, ils créent A Tree for You, une association, reconnue d'intérêt général (loi 1901). Ils inspirent de nombreuses personnalités, du monde scientifique, associatif et entrepreneurial, pour les rejoindre dans cette aventure environnementale et humaine.

Aujourd'hui, l'association est forte de différentes compétences et expertises mises au profit de sa mission sociale.





# UN CAP CLAIR !

Grâce à nos donateurs, en collaboration avec des experts scientifiques et les acteurs locaux, nous plantons des arbres en France et à travers le monde pour répondre aux trois défis majeurs de notre siècle : **combattre les inégalités sociales, enrichir la biodiversité et lutter contre le changement climatique.**

## POUR CELA, PAS DE HASARD...

- Nos projets sont rigoureusement étudiés et sélectionnés pour répondre à de vraies problématiques locales
- Nous veillons à un suivi scientifique rigoureux et de long terme sur tous les projets
- Nous adoptons une approche humaniste envers les partenaires et acteurs locaux

# NOTRE IMPACT

Ensemble, depuis 2017, nous avons transformé des hectares... et des vies.

**76 PROJETS LANCÉS DANS 16 PAYS**

**+ 72 000 BÉNÉFICIAIRES LOCAUX ACCOMPAGNÉS**

**+ 141 000 DONATEURS ENGAGÉS**

**+ 1 800 000 ARBRES PÉRENNES PLANTÉS**



PAROLES DE BÉNÉFICIAIRES

“

**CE SONT LES FRUITS QUI  
M'INTÉRESSENT LE PLUS, POUR MES  
ENFANTS ET AUSSI POUR LES VENDRE.**

**C'ÉTAIT VRAIMENT BIEN DE PARTAGER  
CETTE EXPÉRIENCE ET D'ÊTRE FORMÉS  
À L'AGROFORESTERIE.**

**NOÉMIE, DE LA COMMUNAUTE  
KACHIWANUSHKA EN EQUATEUR**

”



**PLANTER AUJOURD'HUI,  
CHANGER DEMAIN**

# AGIR POUR UN MONDE OÙ L'HUMAIN ET LA NATURE PROSPÈRENT ENSEMBLE

Comment les arbres contribuent à rendre le monde plus équilibré d'un point de vue écologique et social ?



Aider et améliorer les conditions de vie des populations locales



Stabiliser et prévenir l'érosion des sols



Lutter contre le changement climatique



Enrichir la biodiversité



Réguler le cycle de l'eau

Il faut savoir que, souvent, dans les projets de reforestation, les opérateurs plantent un nombre d'arbres plus grand que le nombre d'arbres attendus quelques années plus tard.

Chez A Tree for You, le taux de mortalité ou de sélection attendu des arbres est pris en compte dans le prix de l'arbre afin que les arbres financés par les donateurs soient bien appelés à grandir de nombreuses années. Cet objectif de nombre d'arbres pérennes sur chaque projet est particulièrement suivi par l'équipe A Tree for You dans le pilotage des projets.

# UNE ANNÉE RYTHMÉE SUR LE TERRAIN



**DU 2 AU  
6 JUIN 2025**

**Audit de nos projets  
en Martinique et  
Guyane avec notre  
partenaire l'AFAF**



**1ER JUILLET  
2025**

**Visite préparatoire à  
Fontainebleau avec  
notre partenaire l'ONF  
et le mécène Safran  
Aircraft Engines**



**16 - 17 JUILLET  
2025**

**Visites terrain dans les  
Alpes-de-Haute-  
Provence et dans le  
Vaucluse, en présence  
de journalistes**



**DU 27 OCTOBRE  
AU 6 NOVEMBRE  
2025**

**Audits de deux projets  
au Mexique, dans la  
région du Sinaloa et  
dans le Chiapas, avec  
nos partenaires locaux**



**DU 1ER AU 5  
DÉCEMBRE  
2025**

**Audit de notre projet  
au Kenya**



# NOS PROJETS N'ONT PAS DE FRONTIÈRES



**Consultez tous  
nos projets ici**



A close-up photograph of a person's hands, wearing green work gloves, carefully planting a small green sapling into the soil. The ground is covered with dry leaves and twigs, suggesting a natural, wooded environment. The person is wearing a grey long-sleeved shirt. The overall scene conveys a sense of environmental care and reforestation.

# FOCUS SUR 4 PROJETS AUX MULTIPLES IMPACTS

# NOURRIR L'ABEILLE NOIRE EN ARIÈGE

## ➔ En bref :

- **Lieu** : dans l'Ariège en France
- **Partenaire** : Chambre d'Agriculture de l'Ariège
- **Objectif** : plantation pour régénérer les sols et nourrir les abeilles
- **Budget** : 80 740 €
- **Arbres plantés** : 6 190 arbres pérennes

19 essences différentes d'arbres fruitiers et mellifères : noisetier, alisier torminal, arbousier, châtaignier, érable sp., mûrier, cormier, amandier, grenadier, abricotier, pêcher, poirier...

## ➤ Pourquoi ce projet ?

Michel souhaite planter des arbres fruitiers et mellifères pour régénérer les sols, nourrir ses abeilles et lutter contre sécheresse et érosion. Cela lui permettra de produire localement des fruits et du miel en privilégiant la nature et les pratiques durables.

## ➤ Calendrier

Hivers 2024 à 2028

Préparation des sols et plantations

Printemps - étés 2026 à 2031

Entretien et suivi des plantations

Septembre 2026 à 2030

Regarnis en cas de mortalité



Je souhaite créer un rucher avec l'abeille noire, qui a pratiquement disparu du Sud-Ouest.

Les nouvelles essences d'arbres plantées sur la ferme pourront fournir une nourriture en nectar et pollen à mon rucher.

Pour ce faire, nous avons sélectionné des essences à la floraison étalée sur l'année. Par exemple, l'amandier sera le premier arbre à fournir du nectar dès le mois de février jusqu'à l'arbousier dont la floraison se termine en décembre.



*Michel,  
agriculteur - transformateur en production  
céréalière bio et en apiculture*



# REDONNER VIE À LA JUNGLE DE BORNÉO

## ➔ En bref :

- **Lieu** : île de Bornéo, Malaisie
- **Partenaires** : Danau Girang Field Centre et KOPEL
- **Objectif** : reboisement avec les communautés locales au cœur d'un sanctuaire
- **Budget** : 144 375 €
- **Arbres plantés** : 26 250 arbres pérennes

Les arbres sélectionnés pour être plantés seront basés sur les espèces locales naturellement présentes dans la forêt environnante : *Bayur pterospermum sp*, *Belian eusideroxylon zwageri*...

## ➤ Pourquoi ce projet ?

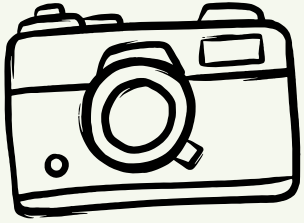
Ce projet redonne vie à l'un des derniers sanctuaires de biodiversité de Bornéo. Là où s'étendaient autrefois des plantations de palmiers à huile, les arbres visent à restaurer les forêts dégradées, améliorer la biodiversité et lutter contre le changement climatique.

## ➤ Calendrier

Juillet 2025 et 2026  
Préparation des sols

Août 2025 et 2026  
Plantations des arbres

2027 à 2030  
Suivi et entretien des plantations



Le Kinabatangan abrite une riche biodiversité, notamment animale avec l'orang-outan de Bornéo, l'éléphant de Bornéo, le singe proboscis, la panthère nébuleuse de la Sonde, l'ours malais et le pangolin de la Sonde, qui sont protégés.

Restaurer ces zones forestières permettra d'améliorer la qualité de l'habitat dans les fragments de forêt dégradés et de relier les fragments de forêt entre eux.



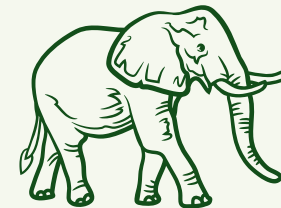
Singe proboscis vivant dans le sanctuaire Lower Kinabatangan Wildlife



Site riverain en cours de restauration dans le Sanctuaire Lower Kinabatangan



Une panthère nébuleuse de la Sonde



# PLANTER POUR LA RÉSILIENCE AU TOGO

## ➤ En bref :

- **Lieu :** Togo
- **Partenaire :** APAF
- **Objectif :** foresterie et agroforesterie dans 10 villages et 5 hameaux de la vallée du Zio
- **Budget :** 432 000 €
- **Arbres plantés :** 160 000 arbres pérennes

6 essences d'arbres fertilisantes (*Samanea saman*, *Albizia stipulata*, *Albizia lebbek*, *Gliricidia sepium*, *Terminalia superba*, *Terminalia ivorensis*), 2 essences d'arbres forestiers (*Gmlina arborea*, *Tectona grandis*) et des arbres fruitiers divers, agrumes, *Cola cordifolia* et cocotiers.

## ➤ Pourquoi ce projet ?

Dans la vallée du fleuve Zio, le sol est extrêmement dégradé et peu fertile pour les cultures de subsistance. Les villageois manquent aussi de bois de chauffe et de bois d'œuvre. L'objectif de ce projet est de fournir aux habitants de la nourriture, du bois et ainsi protéger la forêt galerie du fleuve Zio des prélèvements de bois.

## ➤ Calendrier

2025 - 2026

Mise en place des pépinières

2025 - 2026

Plantations

2026 - 2029

Suivi et entretien des plantations



Nous plantons différentes espèces d'arbres dont les arbres médicinaux. Nous tirons beaucoup de bénéfices de cette plantation, notamment pour notre santé, en évitant les engrais chimiques. Nous sommes contents de pouvoir proposer des produits naturels sur le marché.

On en tire un bon prix et ça vient en complément de nos revenus.



*Eya,  
agricultrice impliquée  
dans le projet à Bolou Klokpoe*



# PROTÉGER L'AMAZONIE ÉQUATORIENNE

## → En bref :

- **Lieu** : Téna, Equateur
- **Partenaire** : Ishpingo
- **Objectif** : reforestation participative
- **Budget** : 522 500 €
- **Arbres plantés** : 95 000 arbres pérennes

Arbres forestiers de bois d'œuvre et arbres fruitiers avec une grande variété de 10 à 20 essences par parcelle et la réintroduction d'essences locales en voie de disparition.

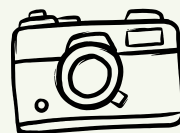
## ➤ Pourquoi ce projet ?

Le projet s'inscrit dans une problématique de perte de biodiversité et en continuité avec les projets précédents de plantation d'arbres de valeur à Tena. Le modèle d'agroforesterie durable mis en place contribue à l'amélioration du niveau de vie des Kichwas tout en protégeant la forêt primaire adjacente.

## ➤ Calendrier

2025	2025 à 2027	2027 à 2029
Mise en place des pépinières	Plantations et formations	Suivi et entretien des arbres

## 500 à 600 familles bénéficiaires de la région



La plantation d'arbres apporte des bénéfices à la fois écologiques et économiques. Dans le cas d'un verger d'arbres fruitiers, les revenus peuvent augmenter de plus de 30 % après seulement trois ans, et doubler en cinq ans. Par ailleurs, les arbres plantés pour leur bois représentent un capital à long terme : chacun peut rapporter en moyenne 200 dollars à un agriculteur lorsqu'il est récolté, environ 20 ans après sa plantation.

L'objectif est de créer un cercle vertueux : à chaque arbre coupé, un autre est replanté, assurant ainsi des bénéfices durables pour les générations futures.



Une bénéficiaire prenant les plants de la pépinière communautaire pour les ramener et les planter sur ses parcelles

Visite de bénéficiaires de la ferme expérimentale de la fondation Ishpingo

Minga (travaux collectifs) au sein d'une pépinière communautaire





# UNE COMMUNAUTÉ PRÉCIEUSE

# NOS PARTENAIRES DE PLANTATION

**Planter ne s'improvise pas.** Notre Comité Scientifique sélectionne avec rigueur des acteurs de terrain expérimentés et bien ancrés localement. Experts et partenaires de confiance, ils accompagnent et conseillent techniquement les bénéficiaires sur le terrain.



# NOTRE MARRAINE ET NOS PARRAINS



A Tree for You a la chance de pouvoir compter sur l'engagement précieux d'une marraine et de trois parrains, dont le soutien fait rayonner notre mission et nos actions.



**MONIQUE BARBUT**

Ex-secrétaire exécutive honoraire de la Convention des Nations Unies sur la lutte contre la désertification avant de devenir présidente du WWF



**JEAN-FRANÇOIS CLERVOY**

Astronaute, vétéran de trois missions spatiales pour étudier l'atmosphère, ravitailler la station russe Mir, et réparer le télescope spatial Hubble

Fondateur d'AirZeroG



**JEAN JOUZEL**

Climatologue et glaciologue, membre de l'Académie des Sciences

Vice-président du groupe scientifique du GIEC de 2002 à 2015, organisation co-lauréate du Prix Nobel de la Paix en 2007



**JEAN-LOUIS ETIENNE**

Médecin et explorateur polaire

Il est le premier homme à atteindre le pôle Nord en solitaire

Retrouvez leur  
témoignage ici



# NOS PARTENAIRES ET MÉCÈNES

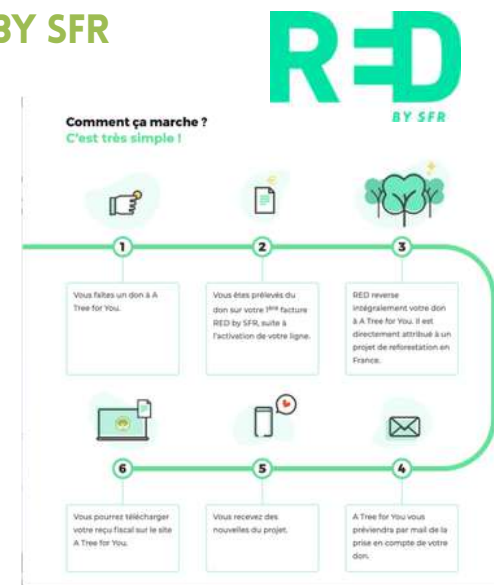
Mécénat financier, mobilisation des salariés ou encore mise en avant de nos actions auprès de leur parties prenantes, **une quinzaine d'entreprises et de fondations s'est engagée à nos côtés en 2025, avec notamment Air Liquide ainsi que REDEVCO, AXA XL et la Société Européenne de Formation qui nous rejoignent pour la première fois cette année. Nous les remercions chaleureusement !**

## ➤ FAIRE GRANDIR LES FORÊTS FRANÇAISES AVEC RED BY SFR

Pour la cinquième année en 2025, Red by SFR, la marque digitale de SFR, s'engage à nos côtés pour préserver la biodiversité dans nos forêts, en proposant à tous ses clients de faire un don pour le projet pédagogique de forêt mellifère en Lozère. Les clients peuvent donner soit des euros, qui sont abondés du même montant par RED by SFR, soit une partie de leur cagnotte fidélité à A Tree for You.

SFR soutient également l'association pour supporter une partie de ses frais de structure.

Un grand merci aux équipes de RED by SFR, très engagées sur ce partenariat durable !



## CHIFFRES CLÉS

➤ **611 000 € collectés**

➤ **Pus de 15 entreprises engagées**

➤ **5 nouveaux partenaires**

## ➤ UN PREMIER MÉCÉNAT DE COMPÉTENCES AVEC AIR LIQUIDE



Cette année nous avons eu la chance de bénéficier d'un mécénat de compétences de la société AIR LIQUIDE.

Dominique Lecocq, experte en communication, a accepté de nous accompagner de mai à décembre 2025, avant de prendre sa retraite en 2026. Elle nous a fait profiter de son expérience en matière de communication sur les réseaux sociaux, auprès de la presse et envers nos donateurs. Elle nous a même aidé à trouver de nouveaux mécènes entreprises !

Un grand merci à elle pour son engagement et à AIR LIQUIDE d'avoir été à nos côtés cette année.



## ➤ QUAND L'INNOVATION A LA MAIN VERTE AVEC SAFRAN AIRCRAFT ENGINES



Depuis 3 ans, Safran Aircraft Engines organise un trophée de l'innovation pour encourager la créativité des collaborateurs. Plus les salariés se mobilisent pour trouver de nouvelles idées, plus le groupe s'engage à soutenir des associations.

Grâce à cette dynamique collective, en 2025 ce sont 2 246 arbres qui ont été plantés en forêt de Fontainebleau. Merci à tous !

# MERCI

## À NOS PRINCIPAUX SOUTIENS

Flyingblue  
AIRFRANCE / KLM

Air Liquide

TotalEnergies  
FONDATION

SAFRAN  
AIRCRAFT ENGINES

RED  
BY SFR

MECENAT  
CHIRURGIE  
CARDIAQUE  
enfants du monde

AXA

Insurance  
Reinsurance

REDEVCO

SOCIÉTÉ  
EUROPÉENNE  
FORMATION

bobbies  
PARIS

VMF MANE

le Dérivant

## AINSI QU'À L'ENSEMBLE DE NOS PARTENAIRES ET MÉCÈNES

# NOS DONATEURS PARTICULIERS

Soutenir A Tree for You, c'est faire le choix d'un projet de plantation transparent, porteur d'un impact environnemental et social concret. **Nous remercions chaleureusement nos 141 000 donateurs, grâce à qui nos projets prennent vie chaque jour et se développent sur le terrain. Ce sont 4 000 donateurs de plus que l'an dernier !**

## > UNE COLLECTE 2025 CONTRASTÉE

Alors que les dons de miles faits par les porteurs de carte de fidélité Flying Blue marque une baisse par rapport à l'an dernier, les autres canaux de collecte auprès des donateurs particuliers nous permettent de bénéficier de + 51% de dons ! Cela signifie que nos actions pour faire connaître A Tree for You et nos actions portent leurs fruits.

## > NOUS SOUTENIR DANS LA DURÉE, C'EST POSSIBLE !

Depuis 2024, nous avons mis en place le don par prélèvement automatique depuis notre site internet. Les donateurs peuvent désormais choisir de faire un don mensuel pour contribuer à nos actions.

**UN GRAND MERCI À TOUS**



## CHIFFRES CLÉS

- > 141 000 donateurs
- > 582 000 euros collectés en 2025
- > Des donateurs issus de 39 pays différents



*Je suis RAVIE de pouvoir suivre les projets dans le temps. C'est tellement rare !*

*Corinne, donatrice*



# UNE GOUVERNANCE ET UNE ÉQUIPE ENGAGÉES

# LE CONSEIL D'ADMINISTRATION



**ANDRÉ-JEAN  
GUÉRIN**

Président, Membre de  
l'Académie d'Agriculture  
Ingénieur général honoraire  
des Ponts des Eaux et des  
Forêts



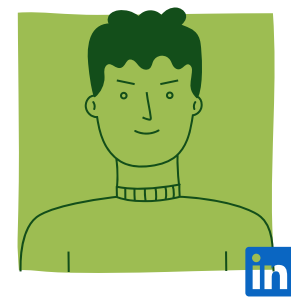
**LIONEL GUÉRIN**

Trésorier, Président de  
Aéro-Biodiversité Ex-PDG  
de Transavia et ex-DGA  
d'Air France



**HANH NGOC HÀ**

Secrétaire, Présidente de  
l'association Zebunet



**GÉRARD FELDZER**

Vice-président, Fondateur À  
l'origine de l'idée d'A TREE  
FOR YOU. Expert en éco-  
mobilité



**GENEVIÈVE  
FERONE -CREUZET**

Vice-présidente, Pionnière  
de la notation  
environnementale des  
entreprises, co-fondatrice et  
associée de Prophil



**EMMANUELLE  
BOUR POITRINAL**

Vice-présidente, Ingénieure  
générale ponts eaux et  
forêts, présidente du Club  
des Bioeconomistes et  
Conseil général de  
l'Alimentation Agriculture  
Espaces Ruraux CGAAER



**ODILE CHEREL**

Vice-présidente, Vice  
présidente de l'Aéroclub de  
France, d'Aéro Biodiversité,  
du Musée de l'Air



**VINCENT  
ETCHEBEHERE**

Représentant la compagnie et  
le soutien d'Air France au sein  
du Conseil d'Administration. Il  
est directeur du  
développement durable et des  
nouvelles mobilités chez Air  
France

# L'ÉQUIPE OPÉRATIONNELLE

**JOËLLE TOURÉ**

Déléguée générale  
de A TREE FOR YOU,  
ingénieure agronome

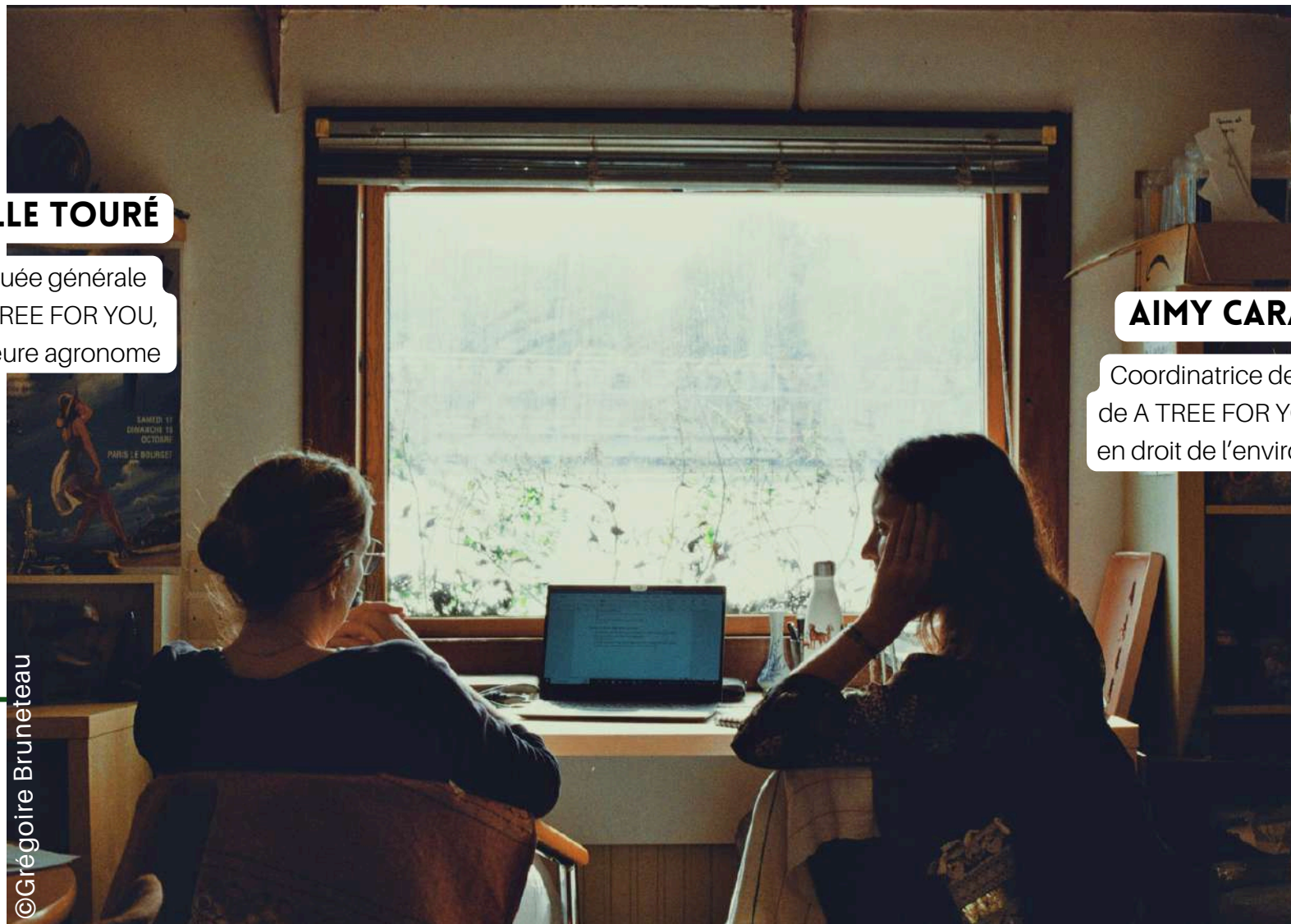


**AIMY CARADEC**

Coordinatrice des projets  
de A TREE FOR YOU, juriste  
en droit de l'environnement



©Grégoire Bruneteau



# LE COMITÉ SCIENTIFIQUE



## SAMUEL REBULARD

Ingénieur agronome et agrégé de Sciences de la Vie et de la Terre. Il est co-responsable de la préparation à l'agrégation de l'Université Paris-Saclay et l'auteur du Défi Alimentaire (Belin Education, 2018)



## ANNEKE DE ROUW

Agronome-écologue, chargée de recherche HC à l'Ins[tut de Recherche pour le Développement (IRD)



## ALAIN RIVAL

Agronome, gestionnaire de projets R&D en agriculture et foresterie tropicales au CIRAD



## SÉRAPHINE GRELLIER

Enseignante chercheuse (Maitre de conférences à l'université de Tours) avec une expertise en écohydrologie sur des projets de recherche à l'international (Asie, Afrique et Europe)



## JEAN-LOUIS JANEAU

Hydro-écologue et spécialiste des sols à l'Institut de Recherche pour le Développement (IRD)



Les partenaires de plantation et les projets sont sélectionnés par notre comité d'experts indépendants, bénévoles, qui sont des personnes compétentes et reconnues. Leurs profils sont complémentaires, avec des experts du développement agricole et économique à l'étranger, des professeurs, enseignants chercheurs en hydroécologie et à l'agrégation de Sciences de la Vie et de la Terre.

**En 2025 : 5 réunions du Comité Scientifique ont été organisées pour sélectionner 8 nouveaux projets et trois nouveaux partenaires de plantation.** Nos experts suivent les projets dans le temps et se rendent également sur le terrain avec l'équipe opérationnelle pour les auditer. A noter que le Comité a également refusé 2 projets. En 2025, ils ont apporté leurs compétences à l'audit de 5 projets.

# RAPPORT FINANCIER

# MALGRÉ UNE BAISSSE DE LA COLLECTE, DES RESSOURCES QUI RESTENT ÉLEVÉES

Pour A Tree for You, l'année 2025 est la 8ème année de fonctionnement opérationnel.

Les soutiens d'A Tree for You ont permis à l'association de maintenir une collecte de dons et des ressources à un niveau élevé, marquant malgré tout une baisse de 19% *versus* 2024, avec un total de **2 167 K€** (y compris utilisation des fonds dédiés des années antérieures), dont **97% proviennent de la générosité du public - particuliers, entreprises, associations ou institutions privées.**

Depuis plusieurs années, Flying Blue propose à ses porteurs de carte de faire don de leurs miles ; Safran Aircraft Engines encourage l'innovation de ses équipes, et Red By SFR et Bobbies sensibilisent leurs clients à nos projets. La fondation TotalEnergies, Mécénat Chirurgie Cardiaque, comme bien d'autres mécènes, et des donateurs particuliers toujours plus nombreux, permettent ensemble la plantation de centaines de milliers d'arbres tous les ans. Fait marquant, alors que les dons réalisés via les miles ont diminué de 53%, les ressources collectées auprès des particuliers en dehors du programme Flying Blue ont augmenté de près de 51% en 2025 par rapport à 2024.

Depuis l'exercice 2019, l'association a dépassé les seuils réglementaires et se conforme au plan comptable des associations, imposant notamment l'intervention d'un Commissaire aux Comptes et la publication d'un compte d'emploi des ressources. Le rapport financier complet de l'exercice 2025, visé par notre Commissaire aux Comptes, est disponible sur demande à l'adresse [contact@atreeforyou.org](mailto:contact@atreeforyou.org)

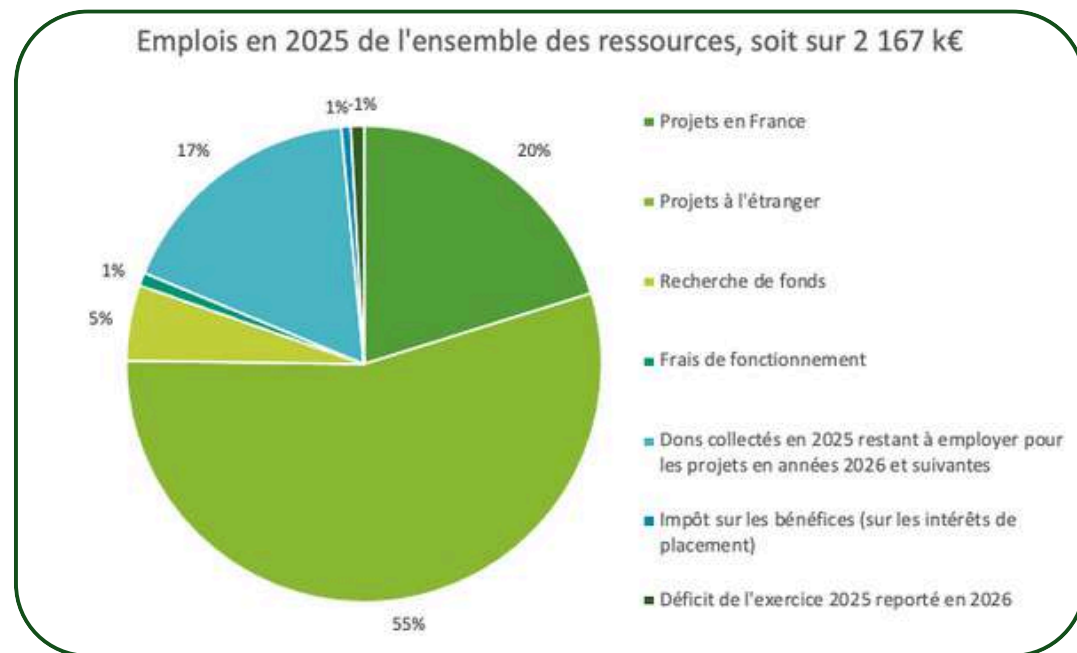
**Le bilan passe en un an de 5 052 K€ à 3 780 K€**, essentiellement en raison du bon avancement des projets en cours et d'un ajustement du rythme des nouveaux engagements de l'association au volume des ressources collectées.

Le total des ressources collectées en 2025 s'élève à 1 251 K€, dont 36% sont dédiés aux deux projets d'ampleur menés au Kenya et en Éthiopie, 47% sont apportés par des particuliers et 12% par des entreprises mécènes pour des projets de plantation; pour couvrir nos frais de structure, 5% des ressources sont issus du placement de fonds sur des comptes à terme et sont amenés par nos différents soutiens.

# DES DONNS EMPLOYÉS À 91% SUR LES PROJETS

En 2025, 91% des dons collectés (hors programme Éthiopie-Kenya) vont à la réalisation et au suivi des projets, les 9% restant alimentent les frais de structure d'A Tree for You. Depuis fin 2024, le pourcentage retenu pour les frais de structure sur les dons collectés sur les projets est de 10%, de même que la part dédiée au suivi des projets par A Tree for You, ce qui permet d'allouer 80% des dons pour l'action des partenaires de plantation. **Ainsi au moins 90% de chaque don collecté et attribué à un projet de plantation sont exclusivement affectés aux missions sociales d'A Tree for You.**

En 2025, le total des emplois de l'exercice s'élève à 1 807 K€ (y compris impôts), auxquels s'ajoutent 380 K€ de report de dons collectés en 2025 pour les années suivantes et se retranchent 20 K€ de déficit reporté en 2026. Sur ces 1 807 K€, la part consacrée à la mission sociale de l'association est de 92%. Les frais engagés par A Tree for You pour la recherche de fonds représentent 6% des emplois de l'année et les frais liés au fonctionnement statutaire de l'association pèsent moins de 2%.



La réalisation des projets s'étale sur plusieurs années.

Ainsi une part importante des fonds collectés auprès du public en année A est mise en œuvre à partir de l'année A+1 et des années suivantes.

Fin 2025, cette part atteint 32% des dons collectés en 2025 et dédiés aux projets de plantation. Elle s'ajoute au reliquat des dons collectés les années précédentes.

# PRÊTS À AGIR : PLANTEZ !

Pour relever les défis sociaux et environnementaux de demain, chacun peut s'engager. Alors prêts ? Plantez !

## ENTREPRISES

Élaborons ensemble votre mécénat environnemental et social :

- Soutien global ou fléché vers un projet
- Versement d'un pourcentage de votre chiffre d'affaires ou de vos bénéfices
- Mobilisation de vos salariés (challenge interne ou arrondi sur salaire)
- Mobilisation de vos clients (points de fidélité, don en caisse ou panier d'achat, produits partage)



A Tree for You est aussi agréée par le réseau 1% FOR THE PLANET pour recevoir des dons



Votre don d'entreprise en faveur de A Tree for You est déductible à 60% de l'impôt sur les sociétés.

## PARTICULIERS

Soutenez nos projets en faisant un don déductible à 66% de votre impôt sur le revenu :

- Choisissez votre projet de plantation et faites un don ponctuel ou récurrent sur notre site internet !
- Vous pouvez également donner vos points de fidélité ou faire un don chez nos différents partenaires :

Flyingblue  
AIRFRANCE KLM

RED  
BY SFR

bobbies  
PARIS



**MERCI POUR  
VOTRE SOUTIEN!**

Continuons l'aventure ensemble...

[www.atreeforyou.org](http://www.atreeforyou.org)  
[contact@atreeforyou.org](mailto:contact@atreeforyou.org)

